

〈土地〉  
板橋区  
成増五丁目

# 閑静な街並みと調和し 光と風を愉しむ日当り良好な整形地



今回販売現地

- ◇南西約4m道路
- ◇始発駅「西高島平」駅徒歩17分
- ◇急行停車「成増」駅徒歩20分

土地価格 **2,580**万円

## 現地販売会開催今週 [土]・[日]

AM.10:00~PM.5:00 当日は現地にて係員がお待ちしております

カーナビをご利用の方は右記住所をご入力ください「板橋区成増5-21-5」



現地案内図



※実測図ではありません。

### 「板橋区成増五丁目」土地概要

□所在地/板橋区成増5丁目21番5号 □交通/都営三田線「西高島平」駅徒歩17分・東武東上線「成増」駅徒歩20分 □敷地面積/69.96㎡、他私道持分25.30㎡×1/8有 □土地権利/所有権 □地目/宅地 □用途地域/第一種中高層住居専用地域 □建ぺい率/60% □容積率/200% (160%) □道路/南西約4m道路 □施設・設備/東京電力、都市ガス、公営水道、下水道 □公法制限/第二種高度地区、準防火地域 □現況/更地 □引渡/相談 □取引形態/売主 ※建築の際には地盤改良・杭工事等が必要になる場合があります

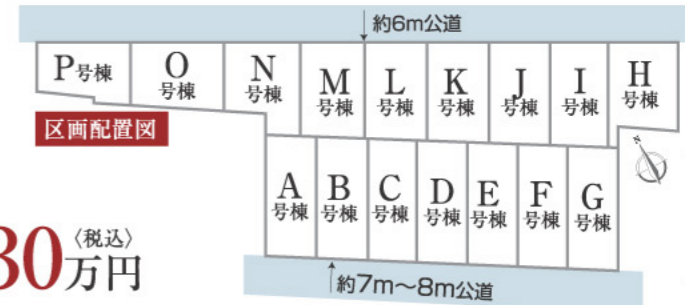
〈新築分譲住宅〉  
板橋区  
三園二丁目

〈全16棟:今回販売16棟〉



## 東急ホームズ施工全16棟新邸誕生 全棟公道に面した開放感あるロケーション

◇始発駅「西高島平」駅徒歩11分



※実測図ではありません。

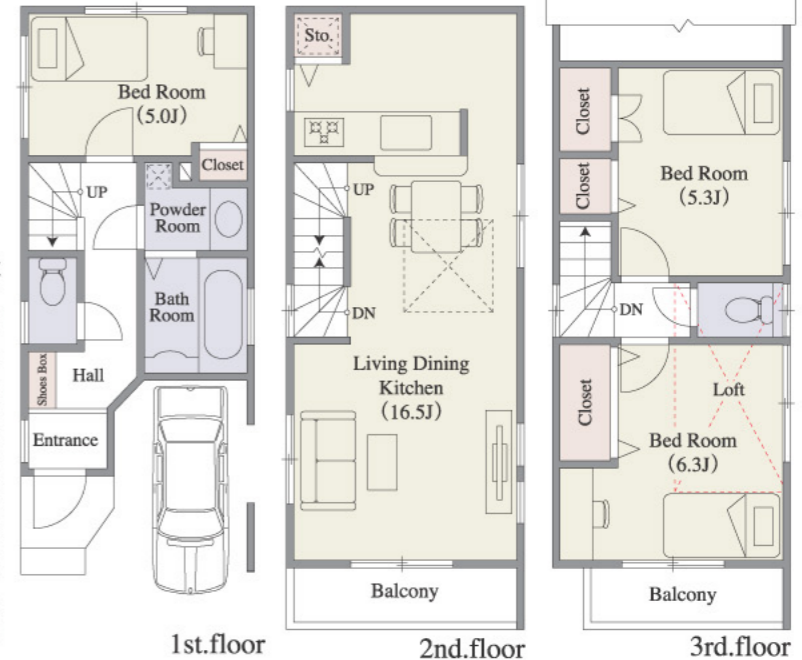
販売価格 **2,880**万円(税込)~**3,430**万円(税込)

**C**  
号棟

- 土地面積/50.20㎡ (15.18坪)
- 建物面積/78.73㎡ (23.81坪)
- 販売価格/2,980万円(税込)

### 「板橋区三園二丁目」新築分譲住宅物件概要

□所在地/板橋区三園二丁目 □交通/都営三田線「西高島平」駅徒歩11分 □総戸数/全16棟 □今回販売/16棟 □敷地面積/全棟共50.20㎡ □私道負担/無 □建物面積/75.82㎡ (1棟)~82.18㎡ (1棟) □建物構造/木造2×4工法3階建 □入居予定年月/平成22年3月末日~5月中旬 (建築確認番号:第H21SHC107004号他) □用途地域/準工業地域 □建ぺい率/60% □容積率/200% □道路/南西約7m~8m公道、北東約6m公道 □施設・設備/東京電力、都市ガス、公営水道、下水道 □価格/2,880万円(1棟)~3,430万円(1棟) 各税込 □最多価格帯/2,980万円(税込) (5棟) □現況/建築中 □取引形態/媒介



※実測図ではありません。

※現況と図面が相違する場合は現況を優先させていただきます。 ※(税込)とは消費税込みという意味です。 ※広告制作中に売約の場合はご了承ください。 ●写真撮影/平成22年2月 ●広告情報日/平成22年3月2日 ●広告有効期限/平成22年3月30日