

成増特集

現地販売会

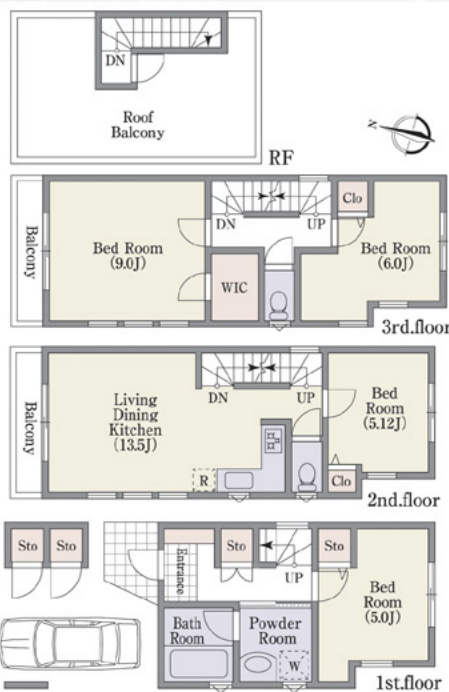
3現地
同時

開催 4/29 木 ~ 5/5 水・8 土・9 日

〈開催時間〉10:00~17:00
当日は担当者が現地にて、皆様のお越しをお待ちしております。

新築分譲住宅 和光市中央二丁目 全7棟 (今回販売7棟)

緑多い潤いのある住環境を残しながら、未来へと進化する街「成増」に新邸全7棟誕生!!



販売価格 **2,480**万円(税込)より

- 採光・通風良好
- オール電化住宅
- 全棟ルーフバルコニー付

□土地面積 58.28㎡ (17.62坪)
□建物面積 109.95㎡ (33.25坪)
□販売価格 **2,780**万円 (税込) 1号棟間取り

Life Information

- 第三小学校...約870m
- 大和中学校...約650m
- ダイエー...約1,240m
- ジェーン...約600m
- コナミスポーツクラブ...約1,290m
- 成増図書館...約1,450m
- 埼玉病院...約580m

「和光市中央二丁目」新築分譲住宅物件概要
 □所在地/和光市中央2丁目4番の内□総棟数/7棟□今回販売/7棟□交通/東京メトロ有楽町線「地下鉄成増」駅徒歩15分・東武東上線「成増」駅徒歩16分□敷地面積/45.23㎡~76.51㎡(私道持分有・各5㎡×1/7)□建物面積/86.25㎡~109.95㎡□建物構造/木造3階建□入居予定/平成22年7月末日(建築確認番号第GEA1011-0017号他)□用途地域/準工業地域□建ぺい率/60%□容積率/200%(160%)□道路/東横約18.91m公道、西横約3.87m公道□施設・設備/東京電力、公営水道、下水道□販売価格/2,480万円~2,840万円(各税込)□公法制限/高度地区□現況/建築中□取引形態/媒介

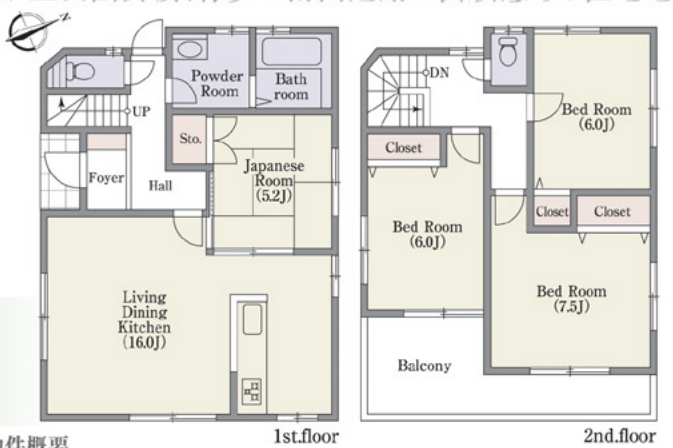


カーナビをご利用の方は右記住所をご入力ください「和光市中央2-4」

建築条件付借地 練馬区旭町二丁目

土地価格 各区画共 **2,200**万円

Debut デビュー 光が丘公園隣接、緑多い南面道路の開放感ある住宅地



建物参考プラン
 □土地面積 159.14㎡ (48.13坪)
 □建物面積 94.16㎡ (28.48坪)
 □建物価格 2,100万円(税込)
 □販売価格 **4,300**万円(税込)

「練馬区旭町2丁目」建築条件付売地物件概要

□所在地/練馬区旭町2丁目11番の内□交通/東京メトロ有楽町線「地下鉄成増」駅徒歩14分□敷地面積/159.14㎡~170.36㎡□土地権利/借地権(新規契約後30年、地代月額25,000円)□地目/畑□用途地域/第一種低層住居地域□建ぺい率/50%□容積率/100%□道路/南約4m公道□施設・設備/東京電力、都市ガス、公営水道、下水道□公法制限/第一種高度地区・準防火地域□現況/更地□引渡/相談□取引形態/媒介 ※全3区画(今回販売3区画)

2路線2駅利用で都心へ快適アクセス
 ●東京メトロ有楽町線「地下鉄成増」駅徒歩14分
 ●東武東上線「成増」駅徒歩17分

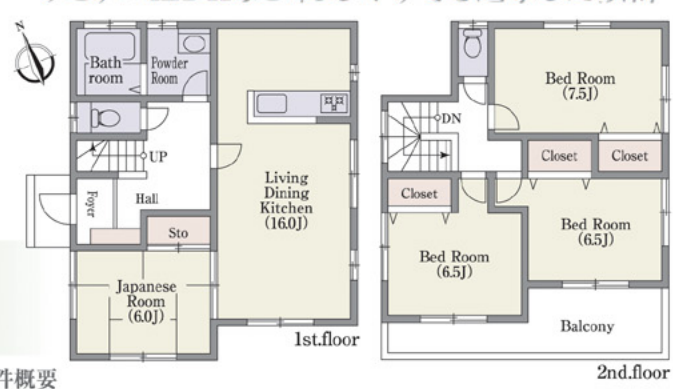
カーナビをご利用の方は下記住所をご入力ください「練馬区旭町2-11」



新築分譲住宅 和光市白子三丁目 全8棟 (今回販売5棟)

販売価格 **3,980**万円(税込)~**4,380**万円

二方向に窓を設け、採光・通風を考慮。全居室6畳以上のゆとりの4LDKなどくらしやすさを追求した設計



6号棟間取り
 □土地面積 110.00㎡ (33.27坪)
 □建物面積 100.44㎡ (30.38坪)
 □販売価格 **4,380**万円(税込)

「和光市白子三丁目」新築分譲住宅物件概要

□所在地/和光市白子3丁目29番の内□総棟数/全8棟□今回販売/5棟□交通/東武東上線「成増」駅徒歩13分・東京メトロ有楽町線「地下鉄成増」駅徒歩14分□敷地面積/110.00㎡~125.00㎡、他私道持分122.29㎡×1/8・ゴミ置場3.00㎡×1/8有□建物面積/95.58㎡~100.44㎡□建物構造/木造2階建□入居予定/平成22年6月下旬(建築確認番号:第09UD125建02934号他)□用途地域/準工業地域□建ぺい率/60%□容積率/200%□道路/約6m道路□施設・設備/東京電力、都市ガス、公営水道、下水道□価格/3,980万円~4,380万円(各税込)□現況/建築中□取引形態/媒介 ※開発行為許可番号(指令和建第21-00070号)(平成21年12月18日)

●東武東上線「成増」駅徒歩13分
 ●東京メトロ有楽町線「地下鉄成増」駅徒歩14分

カーナビをご利用の方は下記住所をご入力ください「和光市白子3-29」



※現況と図面が相違する場合は現況を優先させていただきます。※(税込)とは消費税込みという意味です。※広告制作中に売約の場合はご了承ください。●建築条件付表示の土地は、土地売買契約後3ヶ月以内に売主と建築請負契約を結ぶことを条件に販売いたします。この期間内に建築しないことが確定した時、又は、建築請負契約が成立しないことが確定した時は、土地売買契約は白紙となり、受領した金銭は無利息にて全額お返しいたします。●写真撮影/平成22年2月●広告情報日/平成22年4月23日●広告有効期限/平成22年5月31日

