

2012年も魅力ある不動産情報を多彩に発信! お気軽にご来店&ご相談ください。

生活便利な駅近マンションコーナー

6 地下鉄有楽町線
地下鉄赤塚 駅歩4分 価格**3,380**万円



現地エントランス



LD 11.2帖
洋室 5帖
洋室 6帖
K 3.6帖
洗面
浴室
和室 6帖
バルコニー

専有面積/68.56㎡ (バルコニー5.02㎡)
 建物/RC造5階建の3階・H9年3月築
 管理方式/日勤
 管理費/月額13,500円
 修繕積立金/月額9,830円
 所在地/板橋区赤塚2丁目 (専任媒介)

東南向き
 駅歩4分
 L字型キッチン、収納充実、生活便利な好立地。

7 東武東上線
ときわ台 駅歩5分 価格**3,480**万円



現地外観

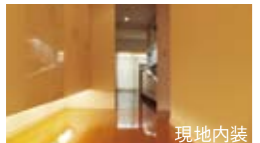


LD 10帖
洋室 4.4帖
洋室 6帖
K
洗面
浴室
和室 6帖
バルコニー

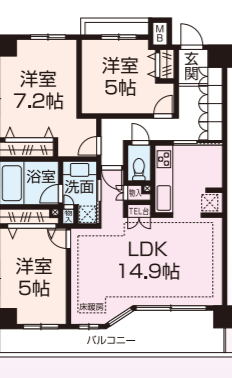
専有面積/65.69㎡ (バルコニー11.40㎡)
 建物/RC造13階建の5階・H15年10月築
 管理方式/日勤
 管理費/月額13,100円
 修繕積立金/月額8,730円
 所在地/板橋区常盤台1丁目 (媒介)

「中板橋駅歩も5分、24時間換気システム装備。」
 宅配ボックス
 浄水器付

8 地下鉄有楽町線
地下鉄成増 駅歩7分 価格**4,080**万円



現地内装



LDK 14.9帖
洋室 7.2帖
洋室 5帖
洗面
浴室
洋室 5帖
バルコニー

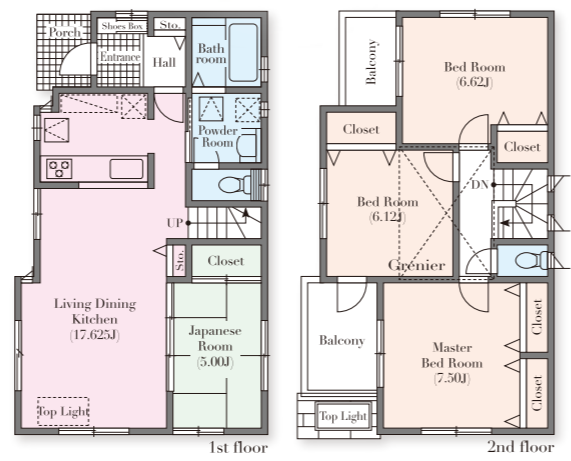
専有面積/72.85㎡ (バルコニー12.29㎡)
 建物/RC造5階建の3階・H18年9月築
 管理方式/日勤
 管理費/月額10,200円
 修繕積立金/月額6,260円
 所在地/板橋区成増2丁目 (専任媒介)

ペット飼育可
 オートロック
 角部屋にて採光・通風良好、リビングに床暖房設置。

9
 Piacere
 Nishitakashimadaira
 ピアチェーレ
西高島平
 新築分譲住宅
 全3棟



採光住処。光に彩られる、開放的な住舞台に暮らす。



都営三田線「西高島平」駅徒歩**12**分
 東武東上線「成増」駅徒歩**25**分

B号棟 4LDK 収納に便利な小屋裏収納付

□土地面積/101.32㎡
 □建物面積/96.99㎡

敷地**30**坪超を確保した、ゆとりを重視した家。

リビングに電気式床暖房	浴室換気乾燥機
三面鏡付洗面化粧台	食器洗い乾燥機
浄水器付シャワー水栓	トイレウォシュレット(2箇所)

今週[土]・[日]完成内覧会開催



販売価格**3,780**万円 (税込)

＜ピアチェーレ西高島平/物件概要＞(販売1棟) ■所在地/埼玉県和光市白子3丁目19番5号 ■交通/都営三田線「西高島平」駅徒歩12分、東武東上線「成増」駅徒歩25分 ■土地面積/101.32㎡ ■建物面積/96.99㎡ ■用途地域/第1種住居地域 ■完成/平成23年12月 ■構造/木造2階建 ■設備/東京電力・都市ガス・公営水道・本下水 ■取引態様/売主 ※図面と現況が異なる場合は現況を優先とさせていただきます。

自然に近い散策もひとやすみ。

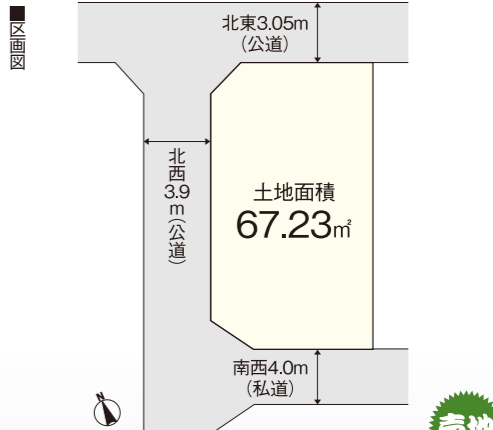


自由設計OKの売地コーナー

10 地下鉄都営三田線 駅歩14分
蓮根 土地価格**2,460**万円

開放的な三方道路角地、現況更地。

陽当良好 建築条件なし



北東3.05m(公道)
 北西3.9m(公道)
 南西4.0m(私道)
 土地面積 67.23㎡

■土地/67.23㎡(他私道15.95㎡有)
 ■地目/雑種地 ■用途地域/第1種中高層住居専用地域
 ■建ぺい率/60% ■容積率/150%
 ■所在地/板橋区西台1丁目 (売主)

11 東武東上線 駅歩7分
成増 土地価格**4,860**万円

区画整理された街並みの一角、現況更地。

建築条件なし 正味38坪



坪単価 **124**万円

■土地/128.62㎡(私道負担無)
 ■地目/宅地 ■用途地域/第1種中高層住居専用地域
 ■建ぺい率/60% ■容積率/200%
 ■所在地/板橋区赤塚3丁目 (売主)

※(税込)とは消費税込みという意味です。※広告制作中に売却の場合はご了承ください。※間取表示のS・サービスルームは納戸です。■広告有効期限/平成24年2月末日