

有楽町線

小竹向原駅7分

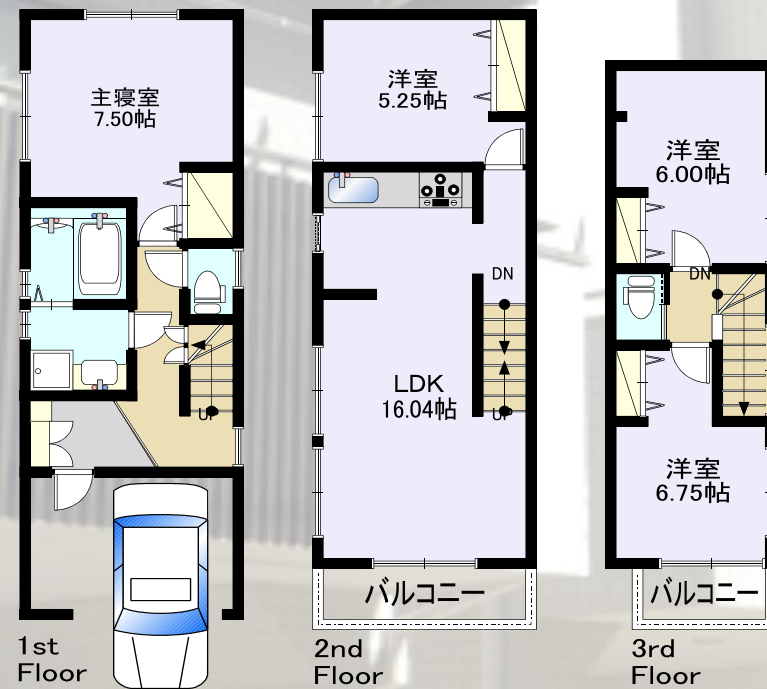
南6m公道面に堂々完成 現地内覧会



価格値下げしました

B号棟4,970万円・C号棟4,995万円

C号棟間取



現地案内図



全面道路は広々南6m公道でも 交通量はまばらなため 静かな住環境が確保されています。

床暖房付きリビングを南に配し 明るいファミリースペースを実現。大家族にも対応できる都市型4LDK

カーナビでお越しの方は 「板橋区小茂根4-22-2」と入力してください。

【物件概要】 ■所在地/板橋区小茂根4丁目22番2号(住居表示) ■交通/東京メトロ有楽町線「小竹向原」駅徒歩7分・西武有楽町線「新桜台」駅徒歩12分 ■土地面積/66.11㎡(2棟共通) ■建物面積/105.29㎡(2棟共通) ■構造/木造スレート葺3階建 ■都市計画/市街化区域 ■用途地域/第1種中高層住居専用地域 ■建ぺい率/60% ■容積率/200% ■土地権利/所有権 ■地目/宅地 ■道路/南6m公道 ■設備/公営水道・東京電力・都市ガス・公共下水 ■築年/平成24年1月完成 ※図面と現況が異なる場合は現況を優先させていただきます。 ※司法書士・土地家屋調査士・火災保険は当社指定になります。

建築の上手い店
ダイエーハウス工業株式会社
〒175-0094 東京都板橋区成増1-14-14 TEL03-3977-5555 FAX03-3976-0303
■社団法人全国宅地建物取引業協会会員
■宅地建物取引業免許/東京都知事(3)第75540
■建築業許可番号/東京都知事(般-17)第47817号
■2級建築士事務所登録/東京都知事・第12240号

メールアドレス... info@daiei-house.co.jp
お問い合わせはフリーダイヤル 0120-334-228
ダイエーハウス工業株式会社 検索

今週(土)・(日)ご来場お待ちしております
おすすめの住環境をご覧ください 開催時間 AM10:00~PM6:00