

〈新築一戸建〉
A 板橋区
 高島平四丁目
 全11棟(今回販売3棟)

恵まれた住環境に全11棟 **今回販売3棟** の大型分譲住宅



完成内覧会開催 今週[土]・[日]

AM.10:00~PM.5:00 □当日は現地にて係員がお待ちしております

「高島平四丁目」新築分譲住宅物件概要

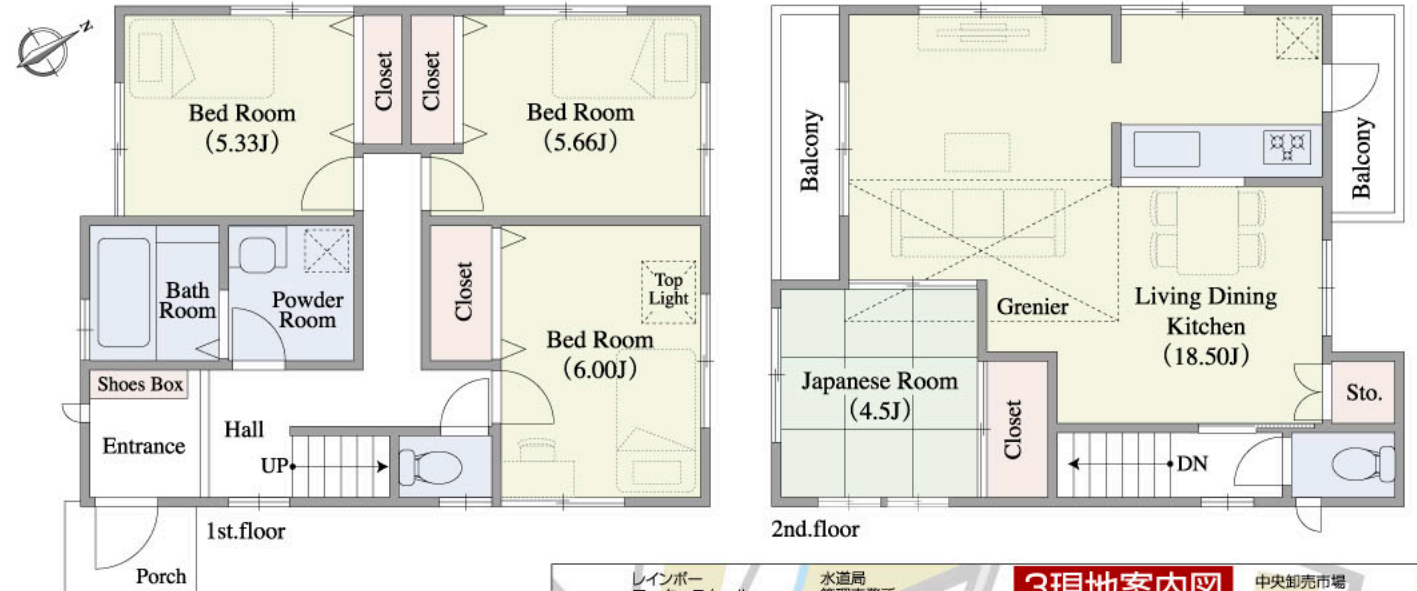
□所在地/板橋区高島平4丁目9番の内□総戸数/全11棟□今回販売/3棟□交通/都営三田線「新高島平」駅徒歩8分・「西高島平」駅徒歩9分□敷地面積/100.00㎡(1区画)・100.01㎡(2区画)路地状部分32.8㎡含む(1区画)□建物面積/93.69㎡(1棟)・99.36㎡(2棟)□建物構造/木造2階建□入居予定/平成22年3月末日(建築確認第09UDI3S建01107号他)□用途地域/第一種低層住居専用地域□建ぺい率/50%□容積率/100%□道路/東約4m公道、北約6m公道□施設/東京電力、都市ガス、公営水道、本下水□価格/6号棟:4,950万円・8号棟:5,840万円・9号棟:5,780万円(各税込)□現況/建築中 ※ゴミ置場は6号棟~11号棟が7号棟西側の予定位置になります □取引形態/売主

※現況と図面が相違する場合は現況を優先させていただきます。※(税込)とは消費税込みという意味です。※広告制作中に売約の場合はご了承ください。
 ●写真撮影/平成22年1月●広告情報日/平成22年2月2日●広告有効期限/平成22年2月28日

6号棟間取図

□土地面積/100.01㎡(30.25坪)
 □建物面積/93.69㎡(28.34坪)

販売価格 **4,950** (税込) 万円 ~ **5,840** (税込) 万円



2駅利用の利便性

- 都営三田線
 「新高島平」駅徒歩8分
 「西高島平」駅徒歩9分

小屋裏収納付



カーナビをご利用の方は
 下記住所をご入力ください

A(チラシ表面)「板橋区高島平4-19」
 B(チラシ裏面)「板橋区赤塚8-1-18」
 C(チラシ裏面)「板橋区成増5-1-23」

建築の上手い店

お問い合わせはフリーダイヤルで(携帯電話・PHSもご使用できます。)

